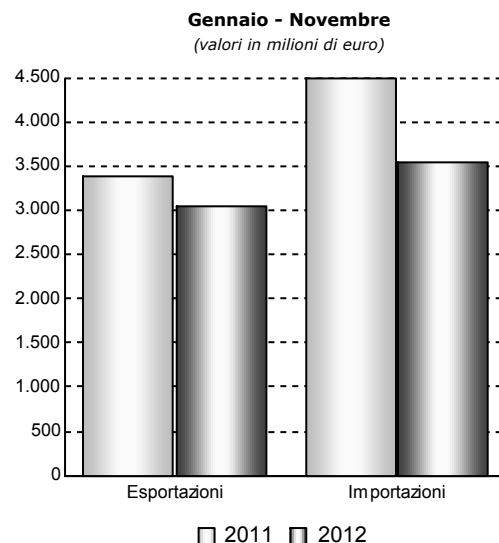
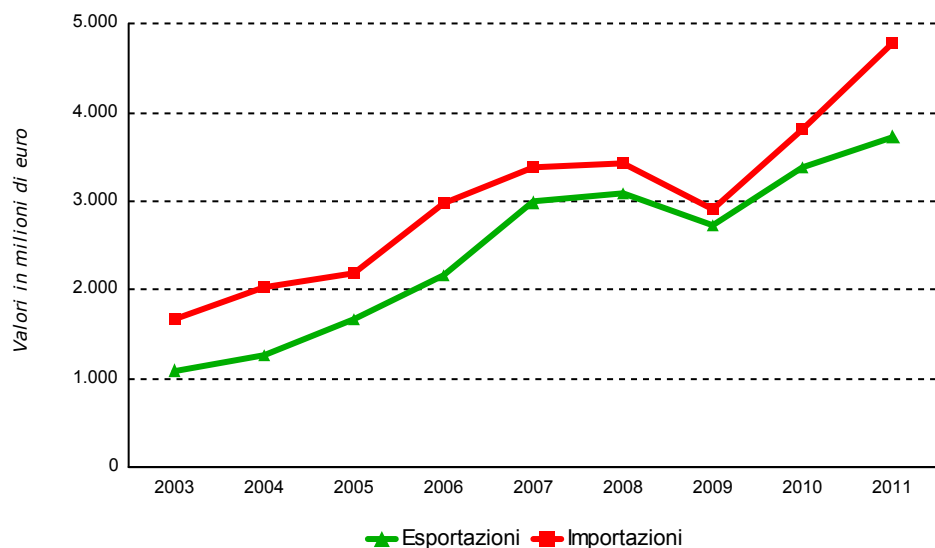


Interscambio commerciale dell'Italia per paesi: India

(totale merci)



Interscambio commerciale Italia - India

	2007	2008	2009	2010	2011	2011 Gen-Nov	2012 Gen-Nov
Valori (migliaia di euro)							
Esportazioni	2.995.240	3.089.775	2.735.306	3.386.668	3.735.670	3.384.515	3.056.679
Importazioni	3.387.839	3.429.298	2.904.436	3.823.479	4.779.516	4.486.504	3.534.377
Saldi	-392.599	-339.523	-169.130	-436.810	-1.043.846	-1.101.990	-477.699
Saldi normalizzati (a), in percentuale	-6,2	-5,2	-3,0	-6,1	-12,3	-14,0	-7,2
Saldi (variazioni assolute)	416.642	53.076	170.393	-267.681	-607.036	-615.417	624.291

Variazioni percentuali sul corrispondente periodo dell'anno precedente

Esportazioni	38,3	3,2	-11,5	23,8	10,3	11,9	-9,7
Importazioni	13,9	1,2	-15,3	31,6	25,0	27,8	-21,2

Principali prodotti esportati e importati (valori in migliaia di euro)

	2009	2010	2011	2011 Gen-Nov	2012 Gen-Nov
Esportazioni (b)					
289 - Altre macchine per impieghi speciali	493.273	600.535	613.723	542.030	491.400
281 - Macchine di impiego generale	315.973	392.085	453.333	412.188	358.349
282 - Altre macchine di impiego generale	216.767	219.855	352.654	310.170	276.892
201 - Prodotti chimici di base, fertilizzanti e composti azotati, materie plastiche e gomma si..	145.082	192.523	192.852	175.539	186.081
284 - Macchine per la formatura dei metalli e altre macchine utensili	112.235	208.207	225.121	205.389	181.163
293 - Parti ed accessori per autoveicoli e loro motori	120.899	171.378	157.939	144.976	125.191
271 - Motori, generatori e trasformatori elettrici; apparecchiature per la distribuzione e il ..	82.211	84.651	91.224	81.715	92.886
242 - Tubi, condotti, profilati cavi e relativi accessori in acciaio (esclusi quelli in acciai..	90.249	112.406	122.742	111.233	77.126
259 - Altri prodotti in metallo	152.297	79.062	76.835	71.853	75.622
254 - Armi e munizioni	18.370	25.907	30.442	30.403	70.491
Importazioni (b)					
192 - Prodotti derivanti dalla raffinazione del petrolio	128.491	419.790	735.254	695.536	378.617
201 - Prodotti chimici di base, fertilizzanti e composti azotati, materie plastiche e gomma si..	236.305	360.774	429.012	410.791	340.275
141 - Articoli di abbigliamento, escluso l'abbigliamento in pelliccia	388.864	406.893	441.858	403.677	327.144
241 - Prodotti della siderurgia	193.603	269.504	365.514	353.405	261.070
012 - Prodotti di colture permanenti	82.089	108.426	160.788	151.425	180.437
281 - Macchine di impiego generale	95.933	124.453	166.447	153.565	156.294
151 - Cuoio conciato e lavorato; articoli da viaggio, borse, pelletteria e selleria; pellicce ..	85.172	123.087	172.744	159.037	153.928
152 - Calzature	164.140	188.661	184.824	175.907	130.777
291 - Autoveicoli	335.830	248.123	259.965	240.542	124.030
293 - Parti ed accessori per autoveicoli e loro motori	83.154	115.348	152.368	142.671	119.501

Fonte: elaborazioni ICE su dati ISTAT.

(a) Il saldo normalizzato è dato dal rapporto fra il saldo commerciale e la somma di esportazioni e importazioni.

(b) Gruppo Ateco 2007 - Graduatoria secondo l'ultimo periodo della serie.

Interscambio commerciale dell'Italia per paesi:

DETTAGLIO CLASSIFICAZIONI MERCEOLOGICHE

Il gruppo ATECO " **012 - Prodotti di colture permanenti** " comprende:

- 01210 - Uva
- 01220 - Frutta di origine tropicale e subtropicale
- 01230 - Agrumi
- 01240 - Pomacee e frutta a nocciolo
- 01250 - Altri alberi da frutta, frutti di bosco e frutta in guscio
- 01260 - Frutti oleosi
- 01270 - Piante per la produzione di bevande
- 01280 - Spezie, piante aromatiche e farmaceutiche
- 01290 - Altre colture permanenti (inclusi alberi di Natale)

Il gruppo ATECO " **141 - Articoli di abbigliamento, escluso l'abbigliamento in pelliccia** " comprende:

- 14110 - Abbigliamento in pelle e similpelle
- 14120 - Camici, divise ed altri indumenti da lavoro
- 14130 - Abbigliamento esterno confezionato in serie, di sartoria o confezionato su misura
- 14140 - Camicie, T-shirt, corsetteria e altra biancheria intima
- 14191 - Articoli vari e accessori per l'abbigliamento
- 14192 - Articoli di abbigliamento sportivo o di altri indumenti particolari

Il gruppo ATECO " **151 - Cuoio conciato e lavorato; articoli da viaggio, borse, pelletteria e selleria; pellicce preparate e tinte** " comprende:

- 15110 - Cuoio e pelle conciati e preparati; pellicce tinte e preparate
- 15120 - Altri articoli da viaggio, borse e simili, pelletteria e selleria

Il gruppo ATECO " **152 - Calzature** " comprende:

- 15201 - Calzature
- 15202 - Parti in cuoio per calzature

Il gruppo ATECO " **192 - Prodotti derivanti dalla raffinazione del petrolio** " comprende:

- 19201 - Prodotti della raffinazione del petrolio
- 19202 - Derivati del petrolio preparati e miscelati (esclusi prodotti delle industrie petrolchimiche)
- 19204 - Emulsioni di bitume, di catrame e di leganti per uso stradale
- 19209 - Altri prodotti petroliferi raffinati

Il gruppo ATECO " **201 - Prodotti chimici di base, fertilizzanti e composti azotati, materie plastiche e gomma sintetica in forme primarie** " comprende:

- 20110 - Gas industriali
- 20120 - Coloranti e pigmenti
- 20130 - Altri prodotti chimici di base inorganici
- 20140 - Altri prodotti chimici di base organici
- 20150 - Fertilizzanti e composti azotati (escluso il compost)
- 20160 - Materie plastiche in forme primarie
- 20170 - Gomma sintetica in forme primarie

Il gruppo ATECO " **241 - Prodotti della siderurgia** " comprende:

- 24100 - Ferro, ghisa, acciaio e ferroleghie

Il gruppo ATECO " **242 - Tubi, condotti, profilati cavi e relativi accessori in acciaio (esclusi quelli in acciaio colato)** " comprende:

- 24201 - Tubi e condotti senza saldatura
- 24202 - Tubi e condotti saldati e simili

Il gruppo ATECO " **254 - Armi e munizioni** " comprende:

- 25400 - Armi e munizioni

Il gruppo ATECO " **259 - Altri prodotti in metallo** " comprende:

- 25910 - Bidoni in acciaio e contenitori analoghi per il trasporto e l'imballaggio
- 25920 - Imballaggi leggeri in metallo
- 25931 - Prodotti fabbricati con fili metallici
- 25932 - Molle
- 25933 - Catene fucinate senza saldatura e stampate
- 25940 - Articoli di bulloneria
- 25991 - Stoviglie, pentolame, vasellame, attrezzi da cucina e altri accessori casalinghi non elettrici, articoli metallici per l'arredamento di stanze da bagno
- 25992 - Casseforti, forzieri e porte metalliche blindate

- 25993 - Oggetti in ferro, in rame ed in altri metalli
- 25999 - Altri articoli metallici e minuteria metallica

Il gruppo ATECO " 271 - Motori, generatori e trasformatori elettrici; apparecchiature per la distribuzione e il controllo dell'elettricità " comprende:

- 27110 - Motori, generatori e trasformatori elettrici
- 27120 - Apparecchiature per le reti di distribuzione e il controllo dell'elettricità

Il gruppo ATECO " 281 - Macchine di impiego generale " comprende:

- 28111 - Motori a combustione interna (incluse parti e accessori ed esclusi i motori destinati ai mezzi di trasporto su strada e ad aeromobili)
- 28112 - Turbine e turboalternatori (incluse parti e accessori)
- 28120 - Apparecchiature fluidodinamiche
- 28130 - Altre pompe e compressori
- 28140 - Altri rubinetti e valvole
- 28151 - Organi di trasmissione (esclusi quelli idraulici e quelli per autoveicoli, aeromobili e motocicli)
- 28152 - Cuscinetti a sfere

Il gruppo ATECO " 282 - Altre macchine di impiego generale " comprende:

- 28211 - Forni, fornaci e bruciatori
- 28220 - Macchine e apparecchi di sollevamento e movimentazione
- 28230 - Macchine ed attrezzature per ufficio (esclusi computer e unità periferiche)
- 28240 - Utensili portatili a motore
- 28250 - Attrezzature di uso non domestico per la refrigerazione e la ventilazione; condizionatori domestici fissi
- 28291 - Bilance e macchine automatiche per la vendita e la distribuzione (incluse parti staccate e accessori)
- 28292 - Macchine e apparecchi per le industrie chimiche, petrolchimiche e petrolifere (incluse parti e accessori)
- 28293 - Macchine automatiche per la dosatura, la confezione e per l'imballaggio (incluse parti e accessori)
- 28299 - Macchine di impiego generale e altro materiale meccanico n.c.a

Il gruppo ATECO " 284 - Macchine per la formatura dei metalli e altre macchine utensili " comprende:

- 28410 - Macchine utensili per la formatura dei metalli (incluse parti e accessori ed escluse le parti intercambiabili)
- 28490 - Altre macchine utensili (incluse parti e accessori)

Il gruppo ATECO " 289 - Altre macchine per impieghi speciali " comprende:

- 28910 - Macchine per la metallurgia (incluse parti e accessori)
- 28920 - Altre macchine da miniera, cava e cantiere (incluse parti e accessori)
- 28930 - Macchine per l'industria alimentare, delle bevande e del tabacco (incluse parti e accessori)
- 28941 - Macchine tessili, macchine e impianti per il trattamento ausiliario dei tessuti, macchine per cucire e per maglieria (incluse parti e accessori)
- 28942 - Macchine e apparecchi per l'industria delle pelli, del cuoio e delle calzature (incluse parti e accessori)
- 28943 - Apparecchiature e macchine per lavanderie e stirerie (incluse parti e accessori)
- 28950 - Macchine per l'industria della carta e del cartone (incluse parti e accessori)
- 28960 - Macchine per l'industria delle materie plastiche e della gomma (incluse parti e accessori)
- 28991 - Macchine per la stampa e la legatoria (incluse parti e accessori)
- 28992 - Robot industriali per usi molteplici (incluse parti e accessori)
- 28993 - Apparecchi per istituti di bellezza e centri di benessere
- 28999 - Altre macchine per impieghi speciali n.c.a (incluse parti e accessori)

Il gruppo ATECO " 291 - Autoveicoli " comprende:

- 29100 - Autoveicoli

Il gruppo ATECO " 293 - Parti ed accessori per autoveicoli e loro motori " comprende:

- 29310 - Apparecchiature elettriche ed elettroniche per autoveicoli e loro motori
- 29320 - Altre parti ed accessori per autoveicoli